



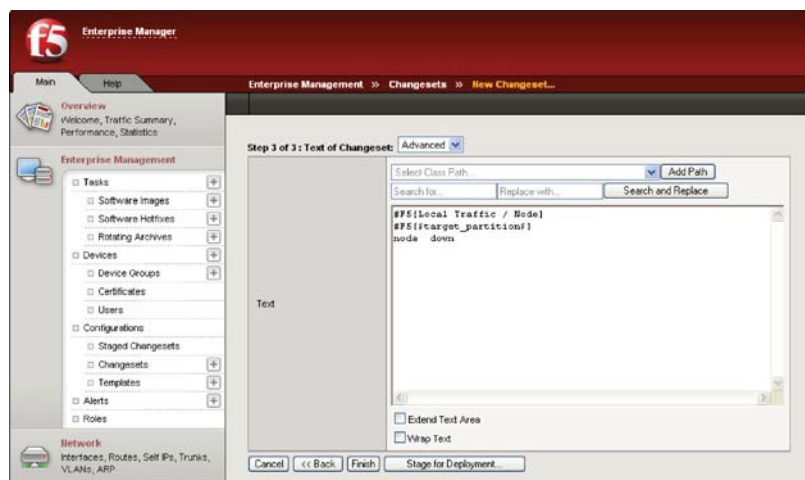
Enterprise Manager

Principais Benefícios:

- Reduz o número de erros operacionais no gerenciamento de múltiplos dispositivos F5
- Diminui o tempo da implementação de mudanças na configuração entre múltiplos dispositivos F5
- Reduz os custos de mão-de-obra no gerenciamento de múltiplos dispositivos F5

Oferece eficiência operacional e gerenciamento centralizado para múltiplos dispositivos F5

O appliance Enterprise Manager da F5 permite manter e localizar, de forma centralizada, os dispositivos F5 em sua Application Delivery Network*. O Enterprise Manager oferece as seguintes funcionalidades:



- Backup automático das configurações do dispositivo para facilitar processos de rollback ou instalações
- Gerenciamento do fluxo de trabalho por meio de conjuntos de configurações
- Gerenciamento centralizado de certificados e chaves SSL
- Gerenciamento da configuração distribuída através de perfis definidos por funções administrativas específicas.
- Inventário de Dispositivos
- Diff config de duas configurações (comparação entre duas configurações)
- Visão e controle centralizado da configuração

Gerenciamento Centralizado de Software

O Enterprise Manager permite que você crie e simule um conjunto de modelos (ou conjunto de modificações) com os perfis do dispositivo, as opções da configuração, as definições do iRule e muito mais. Estas configurações são criadas pela simples seleção de um dispositivo existente, ou você pode criar as suas configurações diretamente. Uma vez criados, é possível armazenar ou simular múltiplos conjuntos de modificações. Quando um novo dispositivo estiver pronto para ser instalado em seu ambiente, basta selecionar o conjunto de modificações e direcionar para o novo dispositivo com isto o novo dispositivo estará configurado segundo padrões pré estabelecidos, sem preocupações quanto a erros ou desvios destes. Os conjuntos de configurações do Enterprise Manager garantem que os clientes recebam um serviço consistente, enquanto a estrutura da Application Delivery Network é dimensionada para lidar com o crescimento.

Armazenagem e Restauração Centralizados da Configuração

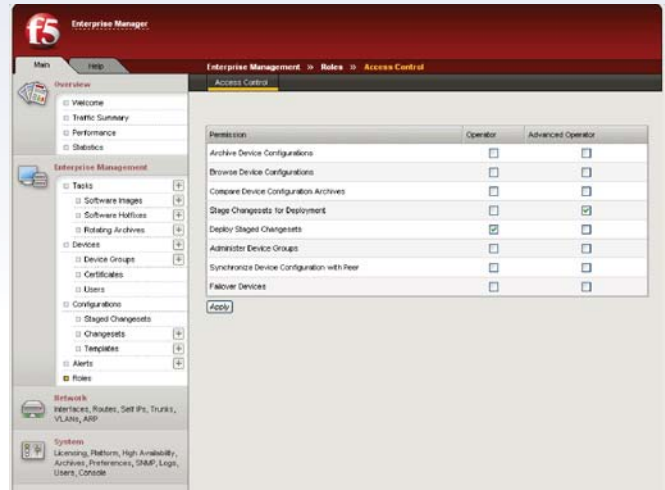
O Enterprise Manager pode criar automaticamente o backup de arquivos de configuração importantes, incluindo informação de licenças, diariamente, semanalmente ou em qualquer período definido. Armazene múltiplas configurações por dispositivo. Faça mudanças temporárias na rede com a capacidade de comparar as mudanças e reverter para a configuração anterior. Solucione problemas tentando diferentes configurações de rede; retornando a qualquer momento, com segurança, para as configurações anteriores arquivadas. O Enterprise Manager permite uma rápida recuperação de erros de configuração e protege os dispositivos quando são reconfigurados.

* O produto Enterprise Manager suporta todos os dispositivos F5 com o TMOS. Isso permite ao usuário tirar vantagem de uma única interface para funções-chave de administração de vários dispositivos, reduzindo o tempo necessário para gerenciá-los individualmente. O Enterprise Manager atualmente suporta os seguintes dispositivos:

- BIG-IP LTM
- BIG-IP GTM
- Application Security Manager

Controle e Inventário de Dispositivos

O Enterprise Manager guarda as informações críticas dos dispositivos em um local central. Encontre com facilidade as informações sobre o dispositivo, versões de software, números de série e chaves de registro para todos os seus produtos F5, suportados. Visualize e selecione entre as versões de software instaladas em um dispositivo. Receba um alerta de notificação quando o dispositivo não responder à verificação de status. Visualize o status ou inicie as sincronizações de configuração entre os dispositivos instalados em redundância. E ainda visualize rapidamente partes específicas da configuração de um dispositivo.



Informação sobre Pedidos

O Enterprise Manager 500 (F5-EM-500-RS) é um appliance, fornecido em uma plataforma dedicada, planejada para ambientes corporativos, e que permite o controle de até 50 dispositivos F5.

O Enterprise Manager 3000 (F5-EM-3000-RS) é um appliance, fornecido em uma plataforma dedicada, planejada para ambientes corporativos, e que fornece o controle de até 300 dispositivos F5.

Gerenciamento Distribuído de Configuração

O Enterprise Manager pode distribuir funções administrativas entre perfis personalizados. As mudanças de configuração podem ser definidas e simuladas por um grupo de administradores e implementadas por outro grupo. O controle administrativo limitado pode ser expandido para um grupo maior de administradores que possuam menos familiaridade com os dispositivos F5.

Especificações Físicas



Enterprise Manager 500

Processador: CPU única
Memória: 1 GB
Gigabit Ethernet CU Ports: 4
Gigabit Fiber Ports (SFP-GBIC Mini): 2 opcional
Dimensões:
 Adaptadores traseiros 17.5"L x 21.5" (OAL) / 20.0" x 1.75" (1U)
Peso: 8,5 kg
Temperatura de Funcionamento: 41°F a 104°F (5°C a 40°C) por Telcordia GR-63-CORE 5.1.1 e 5.1.2

Umidade Relativa: 10% a 90% a 40°C por Telcordia GR-63-CORE 5.1.1 e 5.1.2
Aprovação dos Órgãos de Segurança: UL 60950 (UL 1950-3) CSA-C22.2 No. 60950-00 (Padrão Binacional com UL 60950) CERTIFICAÇÃO DE TESTE CB PARA IEC 950 EM 60950
Certificações de Emissão Eletromagnética/Padrão de Suscetibilidade: En55022: 1998: +A1: 2000+A2: 2003

EN6100-3-2: 2000 e EN6100-3-3:195+A1: 2000
 FCC parte 15B Classe A
 En55024: 1998+A1: 2001+A2: 2003
 EN 55024 1998 Classe A
 FCC Part 15B Classe A
Consumo Máximo de Energia: 300 W
Emissão Máxima de Calor: 1025 BTUs
Voltagem de Entrada: 90-240VAC +/- 10% 90-132 6A80-264 3A



Enterprise Manager 3000

Processador: Duas CPUs Xeon 3.2 GHz
Memória: 2 GB
Gigabit Ethernet CU Ports: 2
Gigabit Fiber Ports (SFP-GBIC Mini): 0
Dimensões: 16.77 L x 21.65" (OAL) x 3.46" (2U)
Peso: 14 kg

Temperatura de Funcionamento: 32°F a 104°F (0°C to 40°C)
Umidade Relativa: 5% a 95%, sem condensação
Aprovação dos Órgãos de Segurança: UL/CUL/CE, RoHS
Certificações de Emissão Eletromagnética/Padrão de Suscetibilidade: FCC Parte 15B ICES 003

EN55022: 1998
 EN55024: 1998
 ANSI C63.4:2003, Classe B
 CE Mark
Consumo Máximo de Energia: 460W
Emissão Máxima de Calor: 1570 BTUs
Voltagem de Entrada: 90-264 VAC, +/-10%



F5 Networks, Inc.
 Sede Corporativa
 401 Elliott Avenue West
 Seattle, WA 98119
 (206) 272-5555 Voice
 (888) 88BIGIP Toll-free
 (206) 272-5556 Fax
 www.f5.com
 info@f5.com

F5 Networks
 Ásia-Pacífico
 +65-6533-6103 Voice
 +65-6533-6106 Fax
 info.asia@f5.com

F5 Networks Ltd.
 Europa/Oriente Médio/África
 +44 (0) 1932 582 000 Voice
 +44 (0) 1932 582 001 Fax
 emainfo@f5.com

F5 Networks
 Japão K.K.
 +81-3-5114-3200 Voice
 +81-3-5114-3201 Fax
 info@f5networks.co.jp